

**REGIONE PIEMONTE**

**PROVINCIA DI CUNEO**



**COMUNE DI GARESSIO**



Unione Europea

*Finanziato dall'Unione europea -  
NextGenerationEU*



*PIANO NAZIONALE DI RIPRESA E RESILIENZA PNRR - INVESTIMENTO 2.1.B MISSIONE 2  
COMPONENTE 4 - FINANZIATO DALL'UNIONE EUROPEA NEXGENERATIONEU*

**"MANUTENZIONE IDRAULICA DEL TORRENTE NEVA E  
SISTEMAZIONE VERSANTE STRADA COMUNALE DI  
ACCESSO ALLA FRAZIONE CERISOLA"**

*CUP: I18H22000140001 CIG: 965778939B*

**PROGETTO DEFINITIVO - ESECUTIVO**

## **1.1 CARTOGRAFIA D'INQUADRAMENTO**

Garessio, lì Novembre 2023

Redatto da:

**ing. Alberto FERRERI**



ORDINE DEGLI INGEGNERI  
DELLA PROVINCIA DI CUNEO

A862

Dott. Ing. Alberto Ferreri

STUDIO TECNICO FERRERI - ing. Alberto FERRERI - Tel 0174 / 81109  
Piazza Vittorio Veneto n°2 - Garessio - (CN)

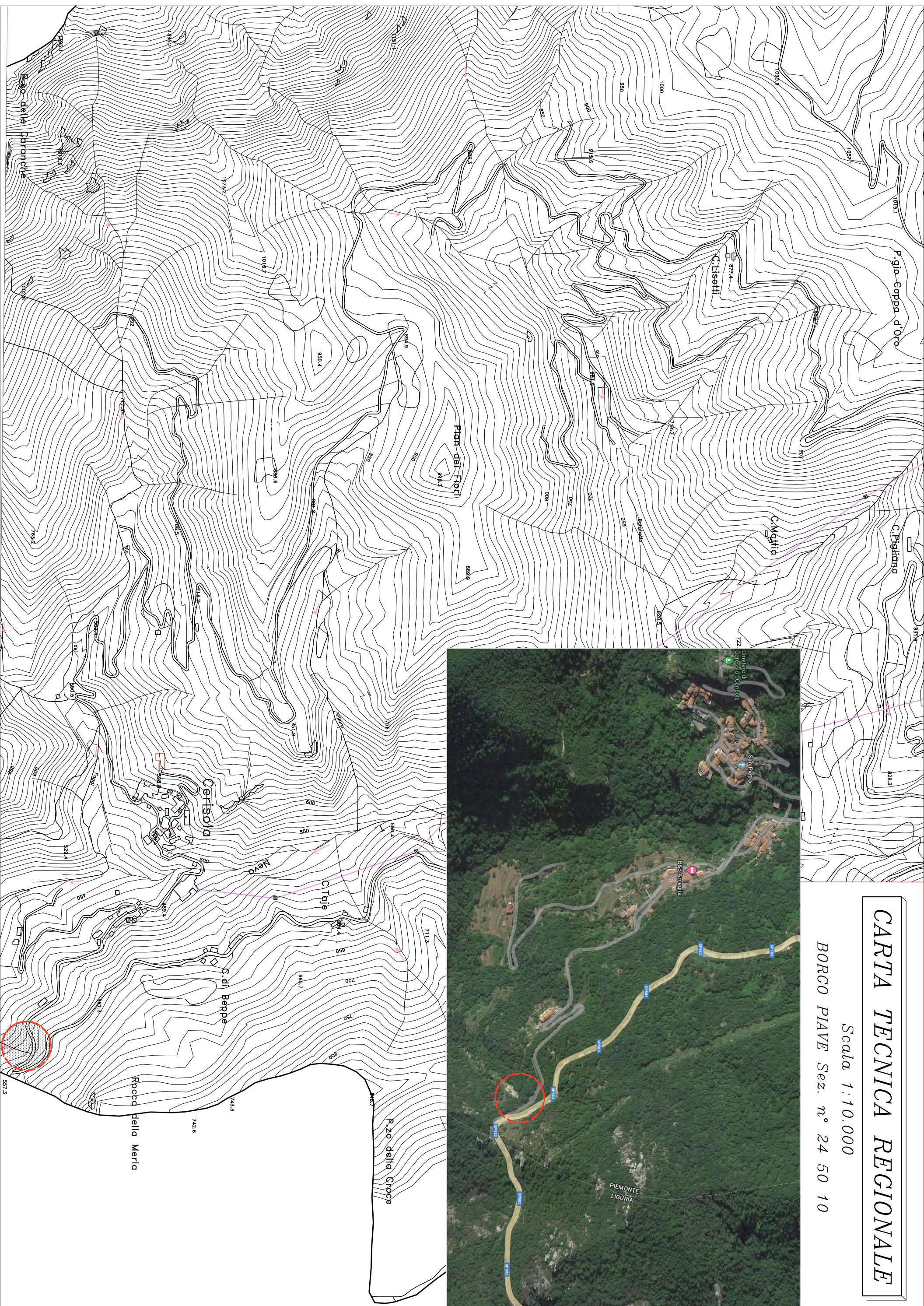




# CARTA TECNICA REGIONALE

Scala 1:10.000

BORGO PIAVE Sez. n° 24 50 10





ESTRATTO DI MAPPA

Scala 1:2000

MANUTENZIONE IDRAULICA DEL TORRENTE NEVA  
E SISTEMAZIONE VERSANTE STRADA COMUNALE  
DI ACCESSO ALLA FRAZIONE CERISOLA

C.ne di Garesio F. LXXXXVI

